

Bu bölümde 10 soru bulunmaktadır.

Matematik

25. Matematik 1

Ondalık gösterimi verilen bir sayı birler basamağına yuvarlanırken virgülden sonraki ilk rakama bakılır. Bu rakam 5 veya 5'ten büyük ise birler basamağı 1 artırılarak, 5'ten küçük ise birler basamağı aynen bırakılarak virgülden sonraki kısım silinir.

Örneğin 12,54 sayısının birler basamağına yuvarlanmış biçimi 13

105,18 sayısının birler basamağına yuvarlanmış biçimi 105'tir.

Aşağıda klavyeden bir sayı girildikten sonra bir bilgisayar programının işlemler zinciri verilmiştir.

- 1. Adım:** Girilen sayıyı oku.
- 2. Adım:** Sayının karekökünü al.
- 3. Adım:** Sonuç tam sayı ise 5. adıma git, değilse 4. adımdan devam et.
- 4. Adım:** Sonucu birler basamağına yuvarla ve 2. adımdan devam et.
- 5. Adım:** Sonucu ekrana yaz.

Bu programa göre klavyeden 226 sayısı girildiğinde ekranda yazan sayı kaçtır?

A) 1

B) 2

C) 3

D) 5

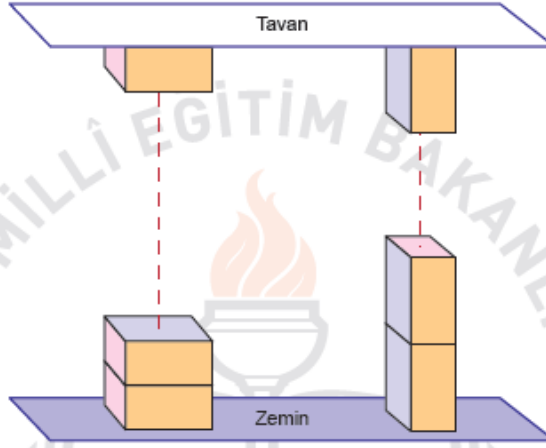
Yalnızca bir şıkkı işaretleyin.

- A
- B
- C
- D

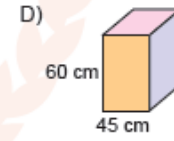
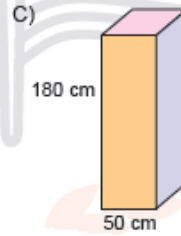
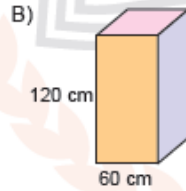
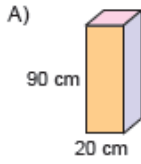
26. Matematik 2



Yukarıdaki kare dik prizma şeklindeki koliler herhangi bir yüzeyi üzerinde üst üste konularak hiç boşluk kalmadan yüksekliği 3 metreden az olan bir soğuk hava deposunda tavana kadar yerleştirilebilmektedir.



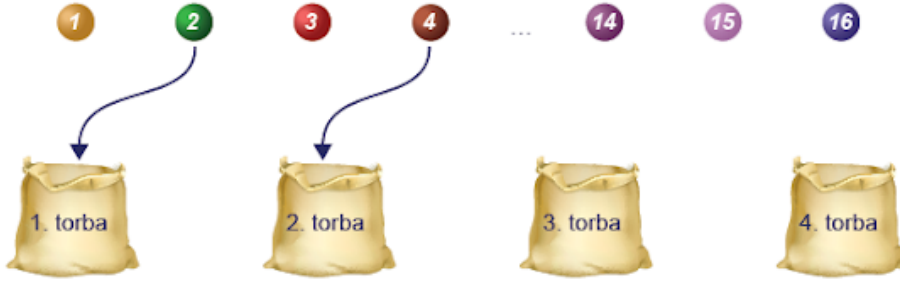
Aynı soğuk hava deposunda bu işlem aşağıdaki kare dik prizma şeklindeki kolilerden hangisi ile de yapılabilir?



Yalnızca bir şıkkı işaretleyin.

- A
- B
- C
- D

27. Matematik 3



1'den 16'ya kadar numaralandırılmış 16 top aşağıdaki kurallara göre 1'den 4'e kadar numaralanmış 4 torbaya atılacaktır.

- Topun üzerindeki sayı bir tam kare sayı ise kareköküne eşit numaralı
- Topun üzerindeki sayı bir tam kare sayı değil ise kareköküne en yakın numaralı

torbaya atılacaktır.

Örneğin

4 bir tam kare sayı ve $\sqrt{4} = 2$ olduğundan 4 numaralı top 2. torbaya,

2 bir tam kare sayı olmadığından ve $\sqrt{2}$ 'nin en yakın olduğu tam sayı 1 olduğundan 2 numaralı top 1. torbaya atılacaktır.

Buna göre tüm toplar torbalara atıldığında 3. torbada kaç top olur?

- A) 4 B) 5 C) 6 D) 7

Yalnızca bir şıkkı işaretleyin.

- A
- B
- C
- D

28. Matematik 4

a ve b birer doğal sayı olmak üzere $a\sqrt{b} = \sqrt{a^2b}$ dir.

Kerem oyuncak arabasının boyunu 10 santimetrelik bir cetvel ile aşağıdaki gibi ölçüyor.



Buna göre oyuncak arabanın boyu santimetre cinsinden aşağıdakilerden hangisi olabilir?

A) $4\sqrt{2}$

B) $2\sqrt{10}$

C) $5\sqrt{3}$

D) $7\sqrt{2}$

Yalnızca bir şıkkı işaretleyin.

A

B

C

D

29. Matematik 5

$a \neq 0$ ve m, n birer tam sayı olmak üzere $\frac{a^n}{a^m} = a^{n-m}$ dir.

A, B, C, D mikroorganizmaları mikroskop altında büyütülerek ayrı ayrı incelenmiştir.

Aşağıdaki tabloda bu mikroorganizmaların gerçek büyüklükleri ile mikroskopta görülen büyüklükleri verilmiştir.

Tablo: Bazı Mikroorganizmaların Gerçek Büyüklükleri İle Mikroskopta Görülen Büyüklükleri

	Gerçek Büyüklük (mm)	Mikroskopta Görülen Büyüklük (mm)
A mikroorganizması	$2,5 \cdot 10^{-1}$	3,75
B mikroorganizması	$3 \cdot 10^{-2}$	3
C mikroorganizması	$1 \cdot 10^{-4}$	0,1
D mikroorganizması	$2 \cdot 10^{-3}$	2,4

Bu inceleme sırasında hangi canlı için kullanılan büyütme oranı en küçüktür?

- A) A mikroorganizması
 B) B mikroorganizması
 C) C mikroorganizması
 D) D mikroorganizması

Yalnızca bir şıkkı işaretleyin.

- A
 B
 C
 D

30. Matematik 6

a ve b birer doğal sayı olmak üzere $a\sqrt{b} = \sqrt{a^2 \cdot b}$ dir.

Bir yaya geçidinde trafik lambalarının altına, kırmızı ışığın kaç saniye sonra yanacağını gösteren bir tabela koyulmuştur.



Kerem, bu yaya geçidine geldiğinde tabelada 10 yazdığını görmüş ve sabit hızla saniyede 1 m yol alarak kırmızı ışık yanmadan 2 saniye önce karşıya geçmiştir.

Buna göre bu yaya geçidinin metre cinsinden uzunluğu aşağıdakilerden hangisi olabilir?

A) $3\sqrt{6}$

B) $4\sqrt{5}$

C) $5\sqrt{3}$

D) $6\sqrt{3}$

Yalnızca bir şıkkı işaretleyin.

A

B

C

D

31. Matematik 7

a, b, c, d birer doğal sayı olmak üzere

$$a\sqrt{b} = \sqrt{a^2 \cdot b}, a\sqrt{b} + c\sqrt{b} = (a + c)\sqrt{b}, a\sqrt{b} - c\sqrt{b} = (a - c)\sqrt{b} \text{ ve } a\sqrt{b} \cdot c\sqrt{d} = a \cdot c\sqrt{b \cdot d} \text{ dir.}$$

Türk bayrağının boyu, genişliğinin 1,5 katıdır.

Yanda 10 Kasım Atatürk'ü Anma Programı'nda yarıya indirilmiş bir bayrak gösterilmiştir.



Bayrağın hem direğin üst kısmına, hem de zemine olan uzaklığı $\sqrt{32}$ m dir.

Bayrak direğinin boyu $\sqrt{200}$ m olduğuna göre bayrağın bir yüzünün alanı kaç metrekaredir?

A) 6

B) 8

C) 10

D) 12

Yalnızca bir şıkkı işaretleyin.

A

B

C

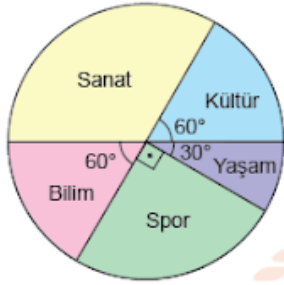
D

32. Matematik 8

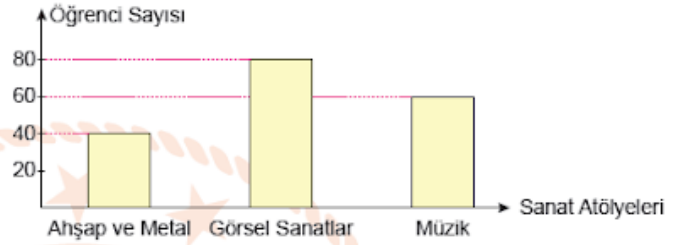
Bir ilkokulda; sanat, kültür, yaşam, spor ve bilim alanlarında tasarım-beceri atölyeleri kurulmuş, her öğrenci tercih ettiği alandaki atölye çalışmalarından birine katılmıştır.

Aşağıdaki daire grafiğinde bu okuldaki öğrencilerin tercih ettiği tasarım-beceri alanlarına göre dağılımı, sütun grafiğinde ise sanat alanındaki atölye çalışmalarına katılan öğrencilerin dağılımı verilmiştir.

Grafik: Öğrencilerin Tasarım-Beceri Alanlarına Göre Dağılımı



Grafik: Sanat Alanındaki Atölye Çalışmalarına Katılan Öğrencilerin Dağılımı



Bu ilkokuldaki toplam öğrenci sayısı kaçtır?

A) 360

B) 480

C) 540

D) 600

Yalnızca bir şıkkı işaretleyin.

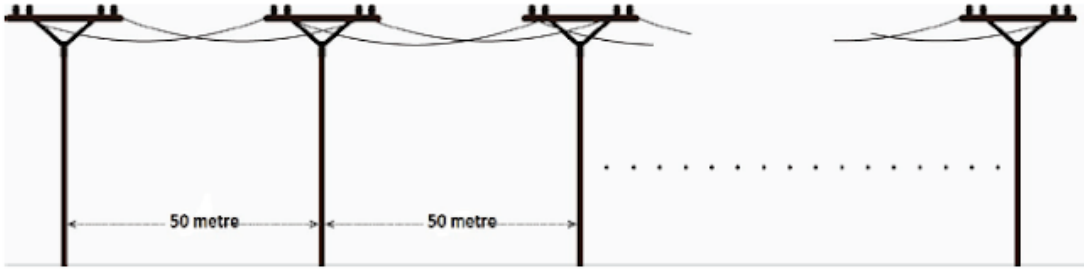
A

B

C

D

33. Matematik 9



Başında ve sonunda direk olduğu bilinen bir yol boyunca 50 metre ara ile ahşap direkler bulunmaktadır. Bu direkler sökülüp yolun başına ve sonuna direk dikilmek koşulu ile 80 metre ara ile demir direkler dikiliyor.

Eskisi ile aynı noktaya dikilen 14 tane direk olduğu bilindiğine göre bu yolda başlangıçta kaç tane ahşap direk vardı?

A) 64

B) 65

C) 104

D) 105

Yalnızca bir şıkkı işaretleyin.

 A B C D

34. Matematik 10



Alan Renkleri	Sarı	Kırmızı	Mavi	Açık Mavi	Yeşil	Mor	Hedef Dışı
Puan	10^2	10	1	10^{-1}	10^{-2}	10^{-3}	0

Ok atışları müsabakasında hedef tahtasına isabet eden atışlarda alınacak puanlar tabloda gösterilmiştir.

Aynı bölgeye isabet eden atışlar içerisinde dokuz atıştan fazlası değerlendirilmeye alınmayacaktır. Verilen bilgilere göre 23,681 puan alan kişinin kaç atışı yeşil bölgeye isabet etmiştir?

A) 1

B) 3

C) 6

D) 8

Yalnızca bir şıkkı işaretleyin.

 A

 B

 C

 D

T.C. İnkılap Tarihi ve Atatürkçülük

Bu bölümde 5 soru bulunmaktadır.

35. İnkılap Tarihi 1

Sivas Kongresi'nde Erzurum Kongresi'nin tüm kararları kabul edilmiştir. Ulusal örgütlenme tüm vatani kapsamıştır. Gücünü halktan alan yeni bir güç ve otorite ortaya çıkmış, Temsil Heyeti oluşturulmuş ve başına milli bir lider olarak Mustafa Kemal Paşa getirilmiştir. Kurtuluş Savaşı bütün vatana yayılmış, millete mal edilmiştir. Ali Fuat Paşa, Batı Cephesi Komutanlığı'na getirilmiş ve Temsil Heyeti yürütme gücünü ilk kez kullanmıştır. Kongre, kendisinden sonra gelişecek tüm olayları büyük ölçüde etkilemiştir. BMM'nin açılışında, Milli Mücadelenin bütün antlaşmalarında, Lozan'da ve Mudanya'da izleri görülmüştür.

Yukarıda verilen metine göre kongreler ile ilgili aşağıdaki yorumlardan hangisi yapılamaz?

- A) Kongreler gücünü halktan alan yeni bir güç ve otorite ortaya çıkarmıştır.
- B) Kongre kararlarının etkisi daha sonraki siyasal gelişmelerde de görülecektir.
- C) Kongreler Milli Mücadele'nin halka maledilmesine büyük katkı sağlamıştır.
- D) İstanbul Hükümeti'nin siyasi otoritesini güçlenmesine destek olmuştur.

Yalnızca bir şıkkı işaretleyin.

- A
- B
- C
- D

36. İnkılap Tarihi 2

Osmanlı Devleti 19. yüzyılın sonlarından itibaren Almanya ile yakınlaşmıştı. Ancak gerek Bosna-Hersek sorunu, gerekse Trablusgarp Savaşı, Avusturya ve İtalya tarafından çıkarılmıştı ve bu devletler Almanya'nın müttefikleriydi. Bu nedenle Osmanlı Devleti önce üçlü İtilaf Devletleri ile antlaşma yapmak üzere bazı girişimlerde bulunmuştu. Fakat ne İngiltere ne de Fransa bu duruma sıcak bakmadı. Bu durumda Osmanlı Devleti, Almanya ile yakınlaşmaya başladı.

Verilen bilgiye göre Osmanlı Devleti'nin I. Dünya Savaşı'na girme nedeni aşağıdakilerden hangisi olabilir?

- A) Almanya'ya duyulan güven
- B) Diplomatik yalnızlıktan kurtulmak
- C) Kaybettiği toprakları geri almak
- D) Orta Asya'daki Türklerle bağlantı kurmak

Yalnızca bir şıkkı işaretleyin.

- A
- B
- C
- D

37. İnkılap Tarihi 3

- I. Milli sınırlar içerisinde vatan bir bütündür, bölünemez.
- II. TBMM'nin üzerinde bir güç yoktur.
- III. Siyasi, adli ve mali gelişmemize engel olan ayrıcalıklar kabul edilemez.

Kurtuluş Savaşı'nın hazırlık döneminde kabul edilen kararların ilgili olduğu alan eşleştirmesi aşağıdakilerin hangisinde doğru verilmiştir?

<u>I</u>	<u>II</u>	<u>III</u>
A) Vatanın bütünlüğü	Tam Bağımsızlık	Milli Egemenlik
B) Milli Egemenlik	Vatanın bütünlüğü	Tam Bağımsızlık
C) Milli Egemenlik	Tam Bağımsızlık	Vatanın bütünlüğü
D) Vatanın bütünlüğü	Milli Egemenlik	Tam Bağımsızlık

Yalnızca bir şıkkı işaretleyin.

- A
- B
- C
- D

38. İnkılap Tarihi 4

Mustafa Kemal'i Manastır Askeri İdadisi'nde etkileyen gelişmeler yaşanmıştır. Bu okulda onu etkileyen önemli olaylardan biri 1897 yılında başlayan Osmanlı Devleti ile Yunanistan arasındaki Dömeke Savaşı'dır. Türk ordusu Yunan ordusunu yenilgiye uğratarak Atina'ya doğru ilerlemeye başlayınca Avrupalı Devletlerin, Yunanlıların lehine hareket etmeleri Osmanlı Devleti'nin mutlak zaferine engel olmuştu. Osmanlı Devleti'nin savaşı kazanmasına rağmen masada istediğini alamadı. Bu durum Mustafa Kemal'in gelecekle ilgili kaygılarını daha da artırmış, bu savaşla ilgili düşüncelerini

"Gençlik hayatımın en heyecanlı günlerini yaşadım. Yaşımın küçük olmasına rağmen bu savaşa katılmayı çok istemişim. Az daha gönüllü müfrezelerin arasına katılıp gidecektim." diye ifade etmektedir.

Mustafa Kemal'in aşağıdaki sözlerinden hangisi bu metindeki açıklama ile doğrudan ilgili olabilir?

- A) Yurt toprağı! Her şey feda olsun sana. Kutlu olan sensin. Hepimiz senin için fedaiyiz.
- B) Türk çocuğı atalarını tanıdikça daha büyük işler yapmak için kendinde kuvvet bulacaktır.
- C) Medeniyet öyle bir ışıktır ki, ona kayıtsız olanları yakar, mahveder.
- D) Ey yükselen yeni nesil! İstikbal sizindir. Cumhuriyeti biz kurduk, onu devam ettirecek sizlersiniz.

Yalnızca bir şıkkı işaretleyin.

- A
- B
- C
- D

39. İnkılap Tarihi 5

Mustafa Kemal gerek eğitim hayatı süresince gerekse eğitim hayatından sonraki süreçte sürekli kitap okurdu. Okuduğu kitapları detaylı bir şekilde inceler, notlar alır ve analiz ederdi. Özellikle Fransız yazarların eserlerini okuyup anlayabilmek için Fransızcasını geliştirmeye büyük çaba göstermiştir.

Anlatılan bu durumun Mustafa Kemal'e hangi özelliği kazandırması beklenemez?

- A) İnkılapçı
- B) Gerçekçi
- C) Gelenekçi
- D) Akılcı

Yalnızca bir şıkkı işaretleyin.

- A
- B
- C
- D

Yabancı Dil (İngilizce)

Bu bölümde 5 soru vardır.

40. İngilizce 1



Which of the following DOES NOT have an answer in the invitation?

- A) Who is the party for?
- B) What time are they meeting?
- C) Where is the party going to be?
- D) How can they learn about the details of the event?

Yalnızca bir şıkkı işaretleyin.

- A
- B
- C
- D

41. İngilizce 2

Read Arthur's plans and the conversation. Answer the question.

MONDAY	TUESDAY	WEDNESDAY	THURSDAY
(6 pm - 8 pm)	(7 pm - 9 pm)	(5 pm - 8 pm)	(4 pm - 6 pm)
Going to the tennis course	Attending John's party	Taking care of my brother	Training for the tournament

Blake : We are planning to gather on Monday. Will you come?

Arthur : What time?

Blake : At 4 pm.

Arthur : ----.

Which of the following completes the conversation?

- A) It is awesome but I will be at John's party.
- B) I'd love to but I have to leave before six.
- C) That sounds great but I have to train for the tournament.
- D) I am sorry but I am taking care of my brother at that time.

Yalnızca bir şıkkı işaretleyin.

- A
- B
- C
- D

Windows'u Et
Windows'u etkinle

42. İngilizce 3

The table below shows Helena and Tracy's likes. They want to attend a course together.

HELENA	TRACY
Playing the guitar	Preparing traditional dishes
Fishing	Taking photos
Cooking	Swimming

Which of the following is appropriate for both of them?

A)

HUNT THE BIGGEST

B)

IMPROVE MUSICAL SKILLS

C)

LEARNERS IN THE KITCHEN

D)

ART OF CAMERA

Yalnızca bir şıkkı işaretleyin.

 A B C D

43. İngilizce 4

Look at the visual below, read the text and answer the question.



Rosa and Troy want to buy ice cream. Rosa loves only sour flavors but Troy likes ice cream with fruits. They have little money and they can buy only one cup of ice cream.

Which numbers should they press on the machine to buy a cup that reflects both of their preferences?

A) 3 - 7 - 8

B) 2 - 3 - 4

C) 1 - 5 - 7

D) 1 - 4 - 6

Yalnızca bir şıkkı işaretleyin.

A

B

C

D

44. İngilizce 5

Read the information and answer the question.

The pie chart below shows the results of a study on the favorite free time activities of 100 teens.



Which of the following is CORRECT according to the information above?

- A) Watching movies is the most favorite activity of the teens.
- B) Doing exercise is very popular among the teens.
- C) The teens usually spend their time on the Net.
- D) The teenagers never listen to music.

Yalnızca bir şıkkı işaretleyin.

- A
- B
- C
- D

Bu içerik Google tarafından oluşturulmamış veya onaylanmamıştır.

Google Formlar